

SOLICITADA ACREDITACIÓN A SAGA

LUGAR DE CURSO:

SEMG Galicia

Rua Oliveira 4_6

Allariz Ourense

SECRETARÍA:

SEMG Galicia

Rúa Oliveira 4_6

32660 Allariz (Our)

Tfno: 988 441098

Mail: mdevesa@semg.es



PRECIO CURSO: 550 €

SOCIOS SEMG: 450 €

MIR: 300 €

HOTELES: CASAS RURALES

O PORTELO Tfno: 988 440740

TORRE LOMBARDA Tfno: 988554005

VILABOA Tfno: 988442424

PALLA BARRO Tfno: 988554027

XVIII CURSO TEÓRICO-PRÁCTICO DE INICIACIÓN A LA ECOGRAFÍA ABDOMINAL

Fechas: 31 de Mayo, 1 y 2 de Junio

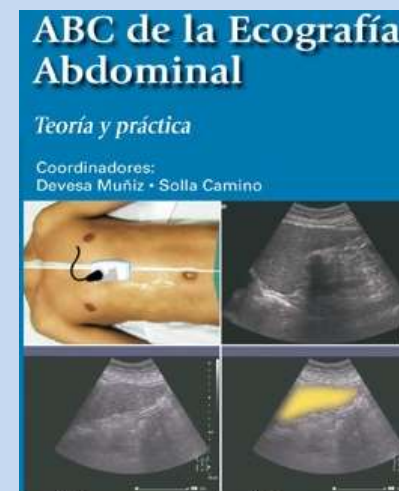
7, 8 y 9 de Junio

LUGAR DE CURSO:

SEMG Galicia

Rua Oliveira 6

Allariz Ourense



El crecimiento demográfico y consiguiente envejecimiento poblacional, junto con el aumento progresivo de una demanda asistencial que precisa más cuidados y que estos se anticipen, obligan a progresar en la capacitación diagnóstica y resolutive de la medicina general y de familia. Esta capacitación no es posible sin la aproximación de los profesionales a las ofertas tecnológicas actuales, entre las que adquiere especial relevancia por su inocuidad, bajo coste de mantenimiento y especificidad, la ecografía.

Los resultados y experiencia acumulada en los cursos anteriores, las publicaciones, participación en los congresos nacionales de ecografía, así como en las jornadas nacionales y autonómicas, de aquellos compañeros que, habiendo realizado el curso, utilizan la técnica a diario en sus consultas, han superado nuestras previsiones y confirmado la extraordinaria utilidad y proyección que el uso del ultrasonido diagnóstico tiene en la práctica diaria del médico general y de familia.

Desde el año 1991, la SEMG a través de su sección de Ecografía ha impartido múltiples actividades en este campo y que en Galicia se ha concretado en la formación de la **ESCUELA GALEGA DE ULTRASONOGRAFÍA Y CLÍNICA** siendo una de ellas este **XVII CURSO DE INICIACIÓN A LA ECOGRAFÍA ABDOMINAL** Este curso se beneficia de la experiencia de los anteriores, que han merecido una evaluación muy positiva por parte de los participantes.

PROGRAMA

FÍSICA DE LOS ULTRASONIDOS

CONOCIMIENTO DE LOS EQUIPOS

ECOANATOMÍA ABDOMINAL

ECOGRAFÍA HEPÁTICA

ECOGRAFÍA DE VESÍCULA Y V. BILIARES

ECOGRAFÍA UROLÓGICA

ECOGRAFÍA PANCREÁTICA

ECOGRAFÍA ESPLÉNICA

ECOGRAFIA DE GRANDES VASOS Y RETROPERITONEO

MISCELÁNEA

EL CURSO PUEDE SER CANCELADO

XVIII CURSO

TEÓRICO-PRÁCTICO DE

INICIACIÓN A LA ECOGRAFÍA

ABDOMINAL

Fechas: 31 de Mayo, 1 y 2 de Junio

7, 8 y 9 de Junio

Boletín de inscripción

Nombre:

Apellidos:

Teléfono:

Inscripción:

TRANSFERENCIA: BANKINTER

C.C.C: ES 69 0128 0130 71 0500000344

Enviar a:

Mail: m.devesa@semg.es

Boletín de inscripción

Copia de transferencia