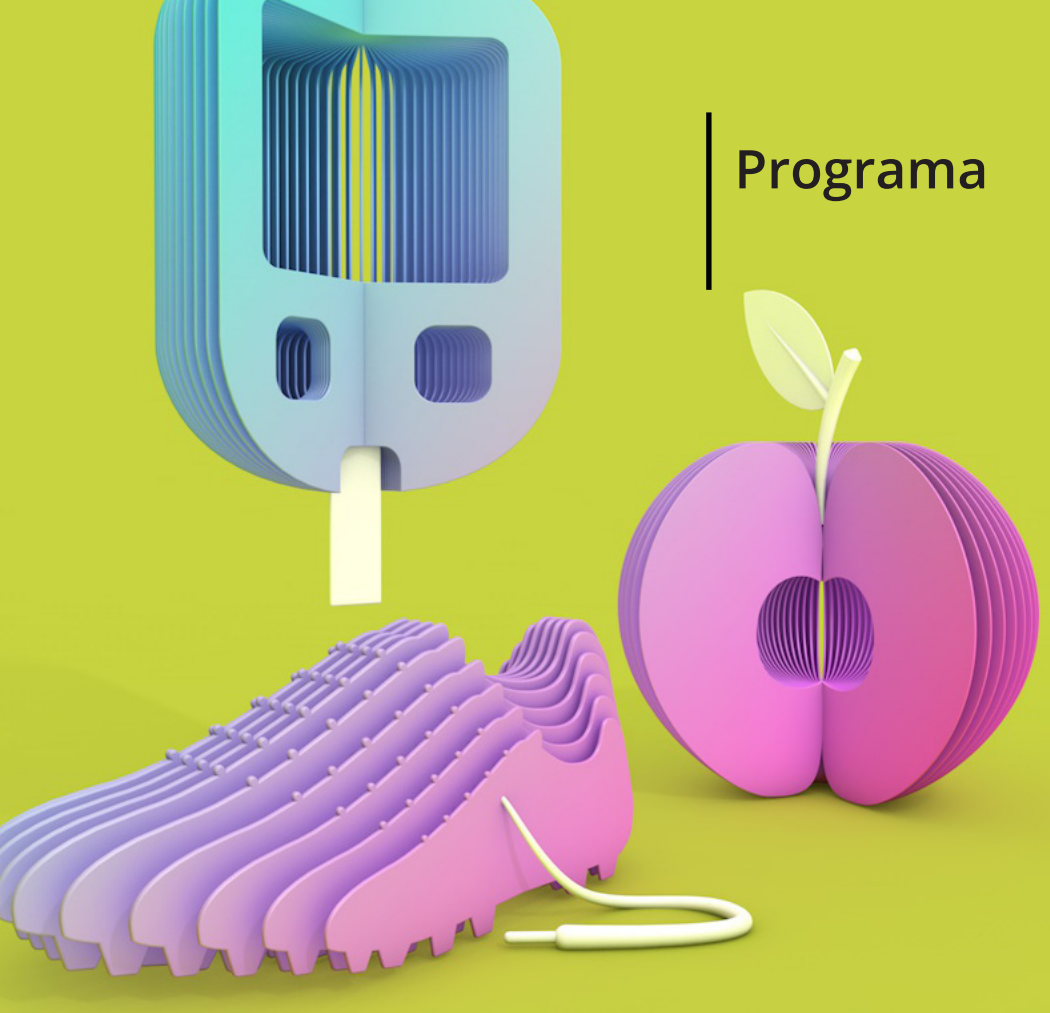


# Programa



# V Jornadas en Diabetes

**Pamplona**  
6 y 7 de abril 2018



**Coordinador científico:**  
*Carlos Miranda Fernández-Santos*

**Sede:**  
*Colegio Oficial de Médicos de Navarra  
Avda. Baja Navarra,47  
31002 Pamplona*



**SEMG**  
Sociedad Española de Médicos  
Generales y de Familia

Jornadas  
en Diabetes

## Cronograma:

### Viernes 6

16.30 - 17.00h Entrega de documentación. Presentación de las Jornadas

17.00 - 18.00h 1er Pase de TALLERES

18.00 - 18.30h Café pausa



FORO DE ACTUALIZACIÓN

#### **Humanización y cronicidad en el seguimiento de la DM2**

##### **Moderadora:**

18.30 - 19.45h *Teresa Benedito Pérez de Inestrosa*

##### **Ponentes:**

*Francisco Jose Sáez Martínez*

*M<sup>o</sup> Eva Sáez Sáez Torralba*

MESA DE CONTROVERSA

#### **Conciliación de polifarmacia en DM2 y objetivos de control. ¿Es posible ser seguro y eficaz a la vez?**

##### **Moderadora:**

19.45 - 21.00h *Inmaculada Parrilla Salas*

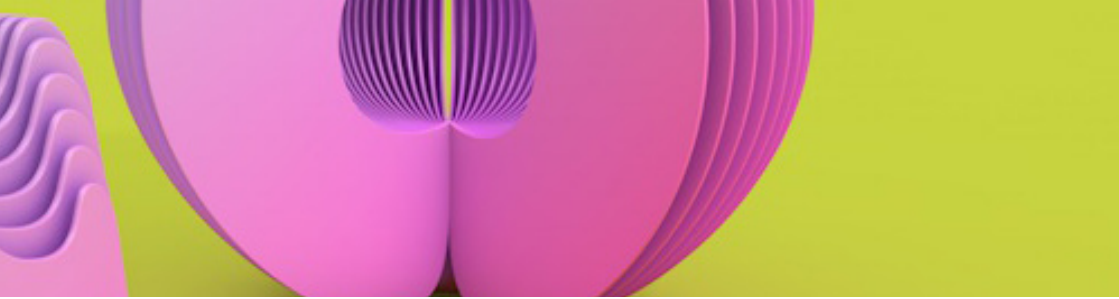
##### **Ponentes:**

*Isabel Egocheaga Cabello*

*Yasmín Drak Hernández*

21.30h Coctail - cena de Bienvenida





## Sábado 7

09.30 - 10.30h 2º pase de TALLERES

10.30 - 11.30h 3er pase de TALLERES

11.30 - 12.00h Café pausa



12.00 - 13.00h PILDORAS FORMATIVAS DE ACTUALIZACIÓN ( 30 MINS./PÍLDORA)

ACTIVIDAD PLENARIA:

### Últimos estudios en DM y su aplicación en la práctica clínica

#### Moderador:

13.00 - 14.15h *Carlos Miranda Fernández Santos*

#### Ponentes:

*Cardiólogo (pendiente confirmación)*

*Endocrino (pendiente confirmación)*

14.15 - 14.30h Clausura

14.30h Almuerzo - buffet Trabajo



## TALLERES

TALLER 1

### Hipoglucemias inadvertidas y tratamientos farmacológicos

Docente: *Ignacio Aguilar Martín*

TALLER 2

### Pié diabético y nefropatía diabética

Docente: *Ángel Modrego Navarro*

TALLER 3

### Terapia inyectable en DM2

Docente: *Javier Gamarra Ortiz*

## PILDORAS FORMATIVAS

PÍLDORA 1

### Diabetes y enfermedad cardiometabólica

Docente: *(pendiente confirmación)*

PÍLDORA 2

### Riñón y Diabetes

Docente: *(pendiente confirmación)*



### Cuotas de inscripción y alojamiento:

Inscripción	Socio SEMG	No Socio SEMG	Residente SEMG	Residente No SEMG
La inscripción incluye asistencia a las actividades científicas, documentación, cafés pausa, cocktail-cena de bienvenida y buffet - almuerzo.	340€	375€	240€	275€
Alojamiento	Hotel Pompaelo****	Hotel Leyre***	Hotel Maisonnave****	
Precio por noche en habitación Doble Uso Individual (DUI), incluido desayuno e Iva ( 21%)	122€	82€	124€	

### Secretaría Técnica

#### Medgen, S.A.

Paseo Imperial, 10-12. 1ª planta

28005 Madrid

Tel.: +34 91 364 41 20

Fax: +34 91 364 41 21

congresos\_semg@semg.es

### Inscríbete en:

[semg.es/actividades/diabetes2018](http://semg.es/actividades/diabetes2018)



**SEMG**  
Sociedad Española de Médicos  
Generales y de Familia