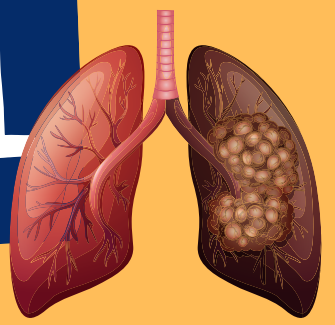


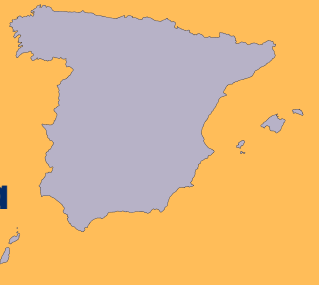
# DÍA CONTRA EL



## Cáncer de pulmón

En 2022 se estima que se diagnosticarán casi **31.000 casos nuevos de cáncer de pulmón en la población española.**

Más del **70%** son detectados en estadios avanzados cuando ya no está indicada la cirugía con intención curativa.

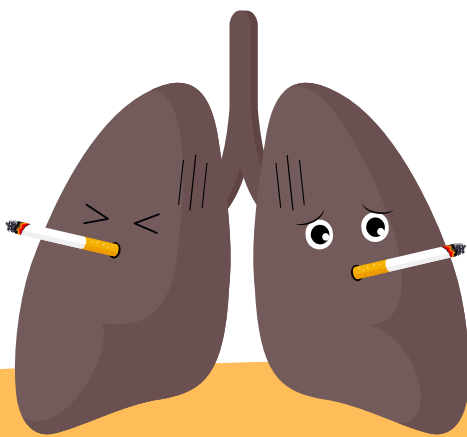


### LOS DATOS

- **1 de cada 5 muertes por cáncer** es debida al cáncer de pulmón, aunque sólo 1 de cada 10 nuevos diagnósticos de cáncer son de pulmón
- A los 5 años del diagnóstico la **supervivencia global es inferior** al 15%, la de los pacientes sometidos a cirugía del 50% y la de los casos detectados mediante cribado del 70%

### TABACO, EL CULPABLE

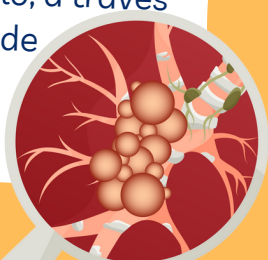
El principal factor de riesgo para desarrollar un cáncer de pulmón es el tabaco. Su consumo es el responsable de al menos **85 de cada 100 cánceres** de pulmón.



### MEDIDAS PARA FRENARLO

Es urgente tomar medidas para disminuir la incidencia y la mortalidad del cáncer de pulmón. Dejar de fumar es la medida más eficaz para conseguirlo.

Para aumentar la supervivencia del cáncer de pulmón es fundamental la **detección temprana**, por ejemplo, a través del cribado de cáncer de pulmón.



### MORTALIDAD EN MUJERES

En España el cáncer de pulmón es el tumor que **más muertes causa entre los hombres** y el segundo, tras el cáncer de mama, en las mujeres.

En algunos países nórdicos la mortalidad por cáncer de pulmón ya es superior al de mama entre las mujeres, por llevar más años fumando que en España.

En España en los últimos 20 años se ha **triplicado el número de cánceres de pulmón entre las mujeres.**



### PIDE AYUDA Y DEJA DE FUMAR

Recuerda que, si fumas, **lo mejor que puedes hacer para prevenir el cáncer de pulmón**, y mejorar tu salud en general, es dejar de fumar. Pide consejo y ayuda a tu médico de Atención Primaria para conseguirlo.

